

Типовое решение: ОПС-008

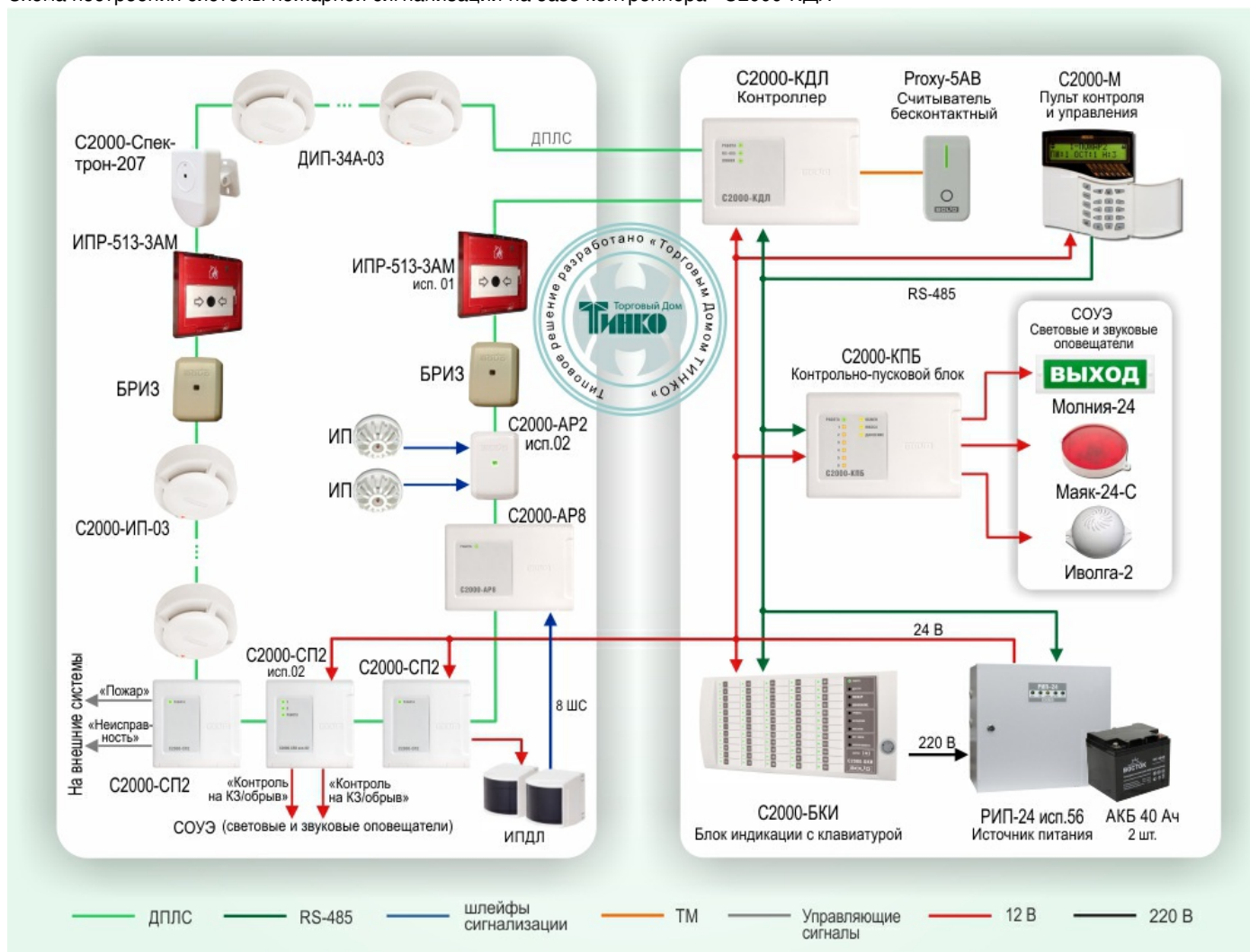
Адресно-аналоговая пожарная сигнализация построена на базе:

- пульта контроля и управления С2000М
- контроллера двухпроводной линии связи С2000-КДЛ
- пожарных дымовых оптико-электронных адресно-аналоговых извещателей ДИП-34А
- пожарных тепловых максимально-дифференциальных адресно-аналоговых извещателей С2000-ИП
- пожарных адресных извещателей пламени инфракрасного диапазона С2000-Спектрон-207
- пожарных ручных адресных извещателей ИПР 513-3АМ
- адресных расширителей С2000-АР2 и С2000-АР8, предназначенных для подключения неадресных извещателей.
- в качестве релейных модулей применены устройства С2000-СП2 и С2000-СП2 исп.02
- дополнительно могут быть использованы релейный блок С2000-КПБ для расширения количества выходов системы и блок индикации и управления С2000-БКИ для наглядного отображения состояния входов приборов и удобного управления ими с поста дежурного.

Достоинства

- система позволяет гибко формировать режимы работы пожарной сигнализации для помещений с разной степенью внешних помех (пыль, уровень производственной задымленности и др.), в том числе в течение суток
- контрольный прибор постоянно производит опрос подключенных устройств и анализирует полученные значения, сравнивая их с пороговыми значениями, заданными в его конфигурации.
- раннее обнаружение возгораний, низкий уровень ложных тревог
- топология адресной линии - кольцевая, обрыв адресной линии приведёт к тому, что она просто распадётся на два радиальных независимых шлейфа, которые полностью сохранят свою работоспособность

Схема построения системы пожарной сигнализации на базе контроллера «С2000-КДЛ»



руб.

Код	Наименование	Описание	Цена	Кол.	Сумма
004155	C2000-КДЛ	Контроллер адресной двухпроводной подсистемы передачи извещений «СПИ-2000А». до 127 адрес.устройств, Упит.10,2...28,4В, Iпотр.до 160мА, вход ТМ (до 512 ключей), буфер событий 512 событий, IP30, т-раб.-30...+55°С, 156×107×39мм, возможен монтаж на DIN рейку.	2 364,93 Р/шт	1	2 364,93 Р
004432	C2000-М	Пульт контроля и управления с двухстрочным ЖКИ индикатором, количество контролируемых разделов - 511, количество контролируемых групп разделов 128, количество контролируемых зон 2048, напряжение питания 10.2...28,4 В, ток потребления 60 мА, элемент питания часов реального времени CR2032, степень защиты оболочкой IP30, диапазон рабочих температур -10...+55°С, габаритные размеры 140x114x25 мм	7 027,02 Р/шт	1	7 027,02 Р
209593	C2000-БКИ	Блок индикации и управления для работы в составе ИСО "Орион", 60 индикаторов состояния разделов, 7 индикаторов тревог и неисправностей, 1 индикатор состояния блока, 1 индикатор состояния раздела управляемого TouchMemory, RS-485, встроенный считыватель TouchMemory, U-пит.10,2...28,4 В, I-потр.200 мА (max), IP20, t-раб.-30...+50°С, габаритные размеры 340x170x27,5 мм	4 690,79 Р/шт	1	4 690,79 Р
004340	C2000-КПБ	Контрольно-пусковой блок с 6 исполнительными реле. Управление от "С2000-АСПТ", "С2000" или АРМ "Орион"	2 828,83 Р/шт	1	2 828,83 Р
257705	РИП-24 исп. 56 (РИП-24-4/40МЗ-Р-RS)	Резервированный источник питания, входное напряжение 150...250 В, выходное напряжение 26.4...27.6 В, номинальный ток нагрузки 4 А, максимальный ток нагрузки 5 А (до 10 минут), под два аккумулятора 12 В 40 Ач, световая и звуковая индикация режимов работы, интерфейс RS-485 ИСО "ОРИОН", емкость буфера событий - 95 событий, программируемый оптоэлектронный выход, защита от короткого замыкания, защита аккумулятора от глубокого разряда, степень защиты оболочки IP30, диапазон рабочих температур -10...+40°С, габаритные размеры 450x400x210 мм	7 644,00 Р/шт	1	7 644,00 Р
253622	Восток СК 1240	Свинцово-кислотный, герметичный аккумулятор, 12В/40Ач, клеммы под болт 6 мм, 198x166x171мм, 13кг	7 153,28 Р/шт	2	14 306,56 Р
226311	C2000-СП2 исп. 02	Блок сигнально-пусковой адресный для С2000-КДЛ, 2 контр.выхода (U-вых.12...24В/3А), U-пит.10,2...28,4В, I-потр.60 мА, t-раб.-30...+55°С, 102×107×39 мм	1 561,56 Р/шт	1	1 561,56 Р
004196	C2000-СП2	Блок сигнально-пусковой адресный для С2000-КДЛ, 2 выхода (U-коммут.100 В/2 А), U-пит.8...12 В (по ДПЛС), I-потр.1 мА, t-раб.-30...+50°С, 102x107x39 мм	1 171,18 Р/шт	2	2 342,36 Р
004158	C2000-АР8	Адресный расширитель для работы с С2000-КДЛ (С2000-КДЛ-2И), восемь шлейфов для подключения извещателей с нормально-замкнутыми и нормально-разомкнутыми контактами, тампер, индикация состояния расширителя, IP41, t-раб.-30...+50°С, 56x38x20 мм	1 675,67 Р/шт	1	1 675,67 Р
231144	C2000-АР2 исп. 02	Адресный расширитель для работы с С2000-КДЛ (С2000-КДЛ-2И), два шлейфа для подключения извещателей с нормально-замкнутыми и нормально-разомкнутыми контактами, тампер, индикация состояния расширителя, IP41, t-раб.-30...+50°С, 56x38x20 мм	522,52 Р/шт	1	522,52 Р

Код	Наименование	Описание	Цена	Кол.	Сумма
248771	ДИП-34А-03 (ИП 212-34А)	Извещатель пожарный дымовой оптико-электронный адресно-аналоговый для работы с прибором С2000-КДЛ, питание по линии двухпроводной линии связи 8...11 В, ток потребления до 500 мА, степень защиты оболочки IP41, диапазон рабочих температур -30...+55°С, габаритные размеры 100x47 мм, защита от неправильного подключения	846,85 Р/шт	1	846,85 Р
248772	С2000-ИП-03	Извещатель пожарный тепловой адресно-аналоговый максимально-дифференциальный, питание от С2000-КДЛ	774,77 Р/шт	1	774,77 Р
224800	ИПР 513-3АМ	Извещатель пожарный ручной адресный электроконтактный, питается по двухпроводной линии от «С2000-КДЛ», до 127 адресов	594,59 Р/шт	1	594,59 Р
224799	ИПР 513-3АМ исп.01	Извещатель пожарный ручной адресный со встроенным разветвительно-изолирующим блоком, питается по двухпроводной линии от «С2000-КДЛ», до 127 адресов	630,64 Р/шт	1	630,64 Р
248744	С2000- Спектрон-207	Извещатель пламени ИК адресный. Дальность 30 м по ТП5, угол обзора 120°, питается по двухпроводной линии от «С2000-КДЛ», от -30 до +50 °С	4 290,00 Р/шт	1	4 290,00 Р
201546	БРИЗ	Блок разветвительно-изолирующий «БРИЗ» предназначен для использования в двухпроводной линии связи контроллера «С2000-КДЛ».	396,40 Р/шт	2	792,80 Р
019359	Молния-24 "Выход"	Табло 24 В, 20 мА, "Выход"	160,00 Р/шт	1	160,00 Р
228097	Маяк-24-С	24В, 20мА, -40..+55С, IP66, 100x80x30мм	118,00 Р/шт	1	118,00 Р
204969	Иволга-2 (ПКИ-2)	Оповещатель звуковой, уровень звукового давления 95...110 дБ, напряжение питания 24...36 В, ток потребления 24...30 мА, степень защиты оболочкой IP41, диапазон рабочих температур -30...+55°С, габаритные размеры 85x70x55 мм	229,00 Р/шт	1	229,00 Р
248747	Proxy-5АВ	Считыватель проксимити карт EM-Marín, интерфейс Touch Memory. сенсорная кнопка для команд, 7...25 В, 60 мА, IP20, -20...+50 °С, 43x83x14 мм. Цвет - черный	2 652,00 Р/шт	1	2 652,00 Р
212856	КСВВнг(А)-LS 2x0,5 (Паритет)	Кабель с однопроволочными 2 жилами, D-внешний = 3,7 мм, D-жил = 0,5 мм (500м бухта) (красный)	4 640,00 Р/км	0	0,00 Р
211704	UTP 2 pair 305 м. Cat 5е	Витая пара 5 категории, 2 пары, н/э для внутр. прокладки (305 м бухта) (импортного пр-ва)	9 563,00 Р/км	0	0,00 Р
214202	ШВВП 2x0,75 (белый) (Паритет)	Провод с многопроволочными 2 жилами с поливинилхлоридной изоляцией, 3,4x5,6 мм, сечение жил = 0,75 кв. мм (200 м бухта)	14 360,00 Р/км	0	0,00 Р

Комплект оборудования может быть изменен или дополнен в соответствии с пожеланиями заказчика. Количество извещателей и длина кабеля выбирается в зависимости от числа охраняемых помещений и их площади. На оборудование предоставляются скидки. Подробнее - у менеджеров отдела продаж. Цена решения в карточке товара указана по стоимости базового оборудования (оборудования, на котором основано типовое решение). Количество базового оборудования нельзя "обнулить" – нельзя выставить значение "0".

Особенности

- с одним С2000-КДЛ можно использовать 127 дымовых извещателей либо 87 дымовых извещателей и 20 адресных релейных модулей

- при срабатывании адресных извещателей или при нарушении шлейфов адресных расширителей контроллер выдаёт тревожно извещение по интерфейсу RS-485 на пульт управления С2000М
- контроллер С2000-КДЛ имеет цепь для подключения считывателей. Можно подключать различные считыватели, работающие по интерфейсу Touch Memory или Wiegand
- со считывателей возможно управление состоянием входов контроллера.
- контроллер двухпроводной линии связи (ДПЛС) фактически имеет два шлейфа сигнализации, к которым можно подключить в общей сложности до 127 адресных устройств
- два шлейфа могут быть объединены для организации кольцевой структуры ДПЛС